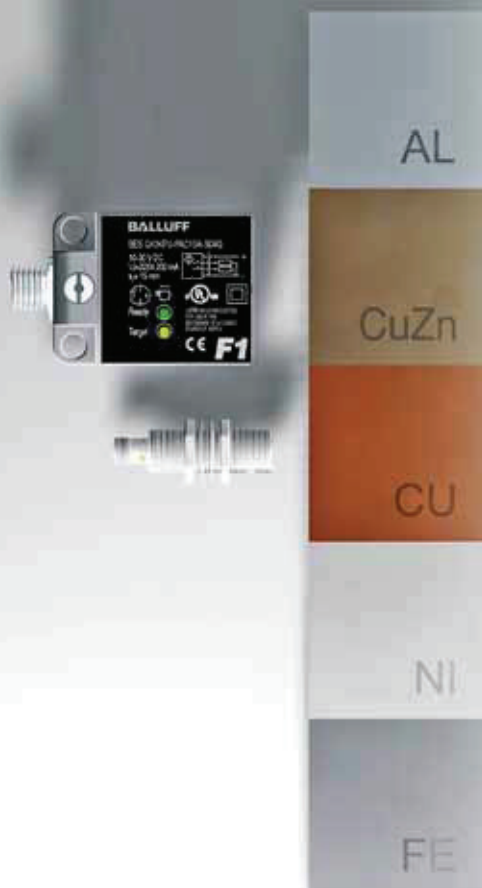


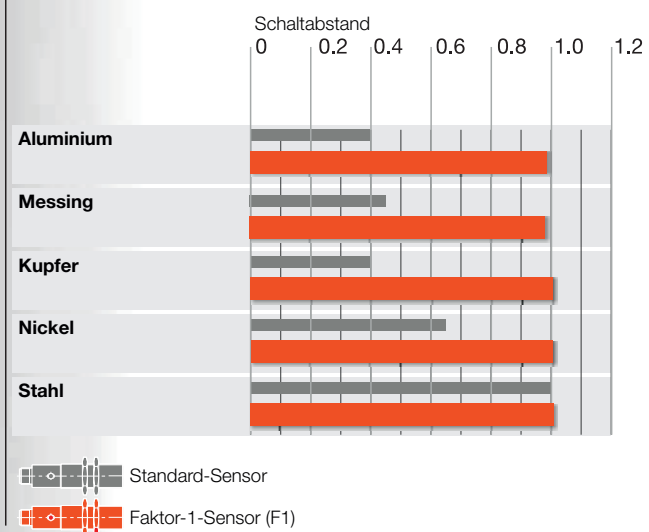
Induktive Sensoren mit besonderen Eigenschaften

Faktor-1

Faktor-1-Sensoren erkennen Objekte z. B. aus Stahl, Aluminium oder Messing mit identischem Schaltabstand (ohne Reduktionsfaktor). Diese Eigenschaft bietet Vorteile in Anwendungen, bei denen der Werkstoff der zu detektierenden Objekte variieren kann, oder Buntmetalle mit einem hohen Schaltabstand erfasst werden. Darüber hinaus sind alle Faktor-1-Sensoren magnetfeldfest. Sie werden durch starke elektromagnetische Felder (z. B. bei Induktionshärte- oder Schweißanlagen) in ihrer Funktion nicht gestört. Faktor-1-Sensoren lassen sich durch Schweißströme bis zu 25 kA in ihrem Schaltverhalten nicht beeinflussen (bei Abstand zum stromführenden Leiter von ca. 5 cm).



Vergleich Sensortypen/Schaltabstand



F1

Induktive Sensoren mit besonderen Eigenschaften

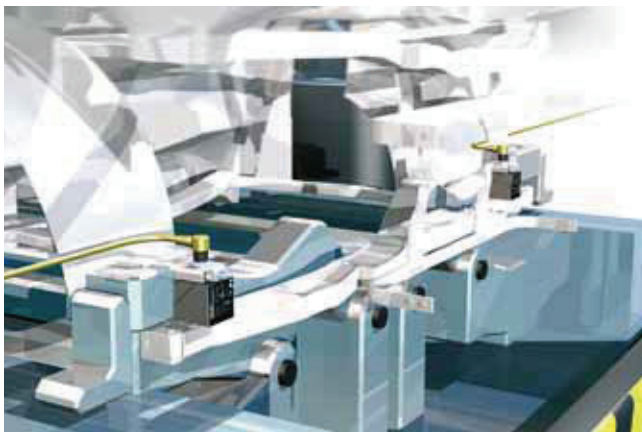
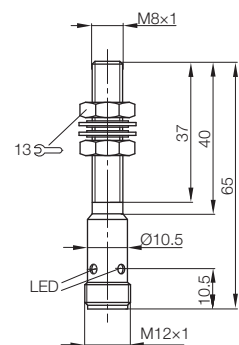
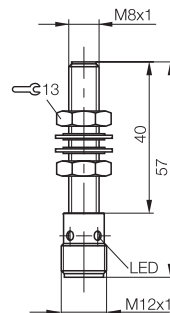
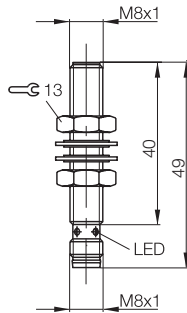
Faktor-1 M8x1



Baugröße	M8x1	M8x1	M8x1
Einbauart (Hinweise im Kapitel Grundlagen beachten)	bündig	bündig	bündig
Nennschaltabstand s_n	1,5 mm	1,5 mm	2 mm
Gesicherter Schaltabstand s_a	0...1,2 mm	0...1,2 mm	0...1,6 mm
Schaltabstandskennzeichen	■	■	■
PNP, Schließer	BES02YR	BES02YT	BES03YP
Bestellcode	BES M08EG-PSC15A-S49G-W	BES M08EG1-PSC15A-S04G-W	BES M08MG1-PSC20A-S04G-W
Typenbezeichnung			
Betriebsspannung U_B	10...30 V DC	10...30 V DC	10...30 V DC
Spannungsfall U_d bei I_o max.	2,5 V	2,5 V	3 V
Bemessungsisolationsspannung U_i (Schutzklasse)	75 V DC	250 V AC (II)	75 V DC
Bemessungsbetriebsstrom I_o	150 mA	150 mA	100 mA
Verpolungssicher/vertauschungssicher/kurzschlussfest	ja/ja/ja	ja/ja/ja	ja/ja/ja
Umgebungstemperatur T_a	-25...+70 °C	-25...+70 °C	-25...+70 °C
Schaltfrequenz f max.	2 kHz	2 kHz	1 kHz
Ausgangsfunktionsanzeige	LED gelb	LED gelb	LED gelb
Schutzart nach IEC 60529	IP 67	IP 67	IP 67
Zulassungen	CE	CE	CE
Besondere Eigenschaften	störfest gegen magnetische Gleich- und Wechselfelder	störfest gegen magnetische Gleich- und Wechselfelder	störfest gegen magnetische Gleich- und Wechselfelder
Werkstoff	Gehäuse: Edelstahl rostfrei PTFE beschichtet	Gehäuse: Edelstahl rostfrei PTFE beschichtet	Gehäuse: Messing PTFE beschichtet
	Aktive Fläche: PBT, PTFE beschichtet	Aktive Fläche: PBT, PTFE beschichtet	Aktive Fläche: LCP, PTFE beschichtet
Anschluss	M8-Steckverbinder, 4-polig	M12-Steckverbinder, 4-polig	M12-Steckverbinder, 4-polig

- Induktive Sensoren
- Global DC 3-Draht
- DC 3-/4-Draht
- DC 2-Draht
- AC/DC 2-Draht
- AC 2-Draht
- Besondere Eigenschaften
- Hochdruckfeste Sensoren
- Ex-Sensoren
- Steelface-Sensoren
- Hochtemperaturfeste Sensoren
- Sensoren für die Lebensmittel-Industrie
- Faktor-1-Sensoren**
- Schweiß- und magnetfeldfeste Sensoren
- Diagnose-Sensoren
- Große Bauformen
- Ringsensoren
- Schlauchsensoren
- Analoge Abstandsmessung
- Zubehör

Anschluss-Schaltbilder siehe Seite 906
Schaltabstandskennzeichnungen finden Sie ab Seite 911



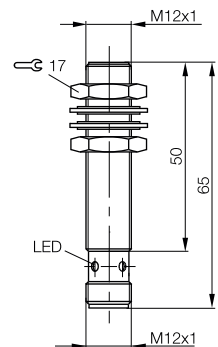
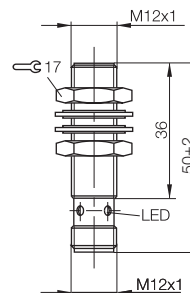
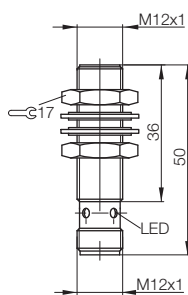
Induktive Sensoren mit besonderen Eigenschaften

Faktor-1 M12x1



Baugröße	M12x1	M12x1	M12x1
Einbauart (Hinweise im Kapitel Grundlagen beachten)	bündig	bündig	bündig
Nennschaltabstand s_n	3 mm	3 mm	3 mm
Gesicherter Schaltabstand s_a	0...2,4 mm	0...2,4 mm	0...2,4 mm
Schaltabstandskennzeichen	■ ■	■ ■	■ ■
PNP, Schließer	Bestellcode Typenbezeichnung	BES01PZ BES M12MF-PSC30A-S04G	BES02JZ BES M12MF1-PSC30A-S04G-W
NPN, Schließer	Bestellcode Typenbezeichnung		BES02K3 BES M12ML-PSC30A-S04G-W
Betriebsspannung U_B	10...30 V DC	10...30 V DC	10...30 V DC
Spannungsfall U_d bei I_o max.	2,5 V	2,5 V	2,5 V
Bemessungsisolationsspannung U_i (Schutzklasse)	250 V AC (□)	250 V AC (□)	250 V AC (□)
Bemessungsbetriebsstrom I_o	200 mA	200 mA	200 mA
Verpolungssicher/vertauschungssicher/kurzschlussfest	ja/ja/ja	ja/ja/ja	ja/ja/ja
Umgebungstemperatur T_a	-25...+70 °C	-25...+70 °C	-25...+70 °C
Schaltfrequenz f max.	2 kHz	2 kHz	2 kHz
Ausgangsfunktionsanzeige	LED gelb	LED gelb	LED gelb
Schutzart nach IEC 60529	IP 67	IP 67	IP 67
Zulassungen	CE	CE	CE
Besondere Eigenschaften	störfest gegen magnetische Gleich- und Wechselfelder	störfest gegen magnetische Gleich- und Wechselfelder	störfest gegen magnetische Gleich- und Wechselfelder
Werkstoff	Gehäuse	Messing, beschichtet	Messing, PTFE beschichtet
	Aktive Fläche	LCP, PTFE beschichtet	LCP, PTFE beschichtet
Anschluss	M12-Steckverbinder, 4-polig	M12-Steckverbinder, 4-polig	M12-Steckverbinder, 4-polig

Anschluss-Schaltbilder siehe Seite 906
Schaltabstandskennzeichnungen finden Sie ab Seite 911





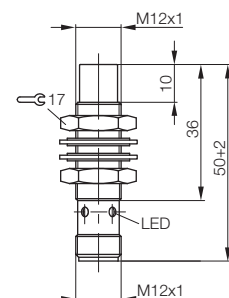
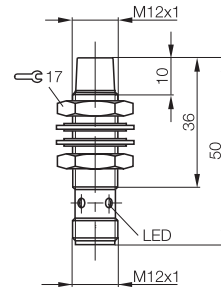
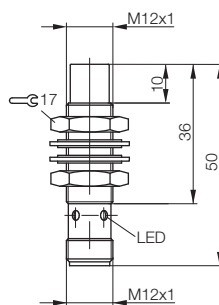
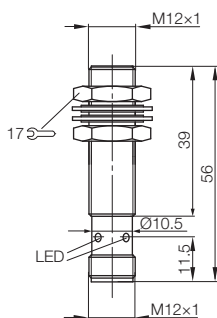
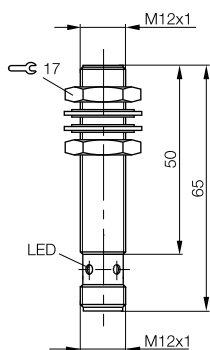
Induktive Sensoren mit besonderen Eigenschaften

Faktor-1 M12x1



M12x1	M12x1	M12x1	M12x1	M12x1
bündig	bündig	nichtbündig	nichtbündig	nichtbündig
3 mm	4 mm	8 mm	8 mm	8 mm
0...2,2 mm	0...3,2 mm	0...6,5 mm	0...6,5 mm	0...6,5 mm
■ ■	■	■ ■	■ ■	■ ■
BES02K4	BES03YR	BES01PW	BES02JW	BES02YU
BES M12ML-PSC30A-S04G-W01	BES M12MG-PSC40A-S04G-W	BES M12MD-PSC80E-S04G	BES M12MD1-PSC80E-S04G-W	BES M12MD1-NSC80E-S04G
10...30 V DC	10...30 V DC	10...30 V DC	10...30 V DC	10...30 V DC
2,5 V	3 V	2,5 V	2,5 V	2,5 V
250 V AC (□)	60 V DC (□)	250 V AC (□)	250 V AC (□)	250 V AC (□)
200 mA	200 mA	200 mA	200 mA	200 mA
ja/ja/ja	ja/ja/ja	ja/ja/ja	ja/ja/ja	ja/ja/ja
-25...+70 °C	-25...+70 °C	-25...+70 °C	-25...+70 °C	-25...+70 °C
2 kHz	2 kHz	2 kHz	2 kHz	2 kHz
LED gelb	LED gelb	LED gelb	LED gelb	LED gelb
IP 67	IP 67	IP 67	IP 67	IP 67
CE	CE	CE	CE	CE
störfest gegen magnetische Gleich- und Wechselfelder	störfest gegen magnetische Gleich- und Wechselfelder	störfest gegen magnetische Gleich- und Wechselfelder	störfest gegen magnetische Gleich- und Wechselfelder	störfest gegen magnetische Gleich- und Wechselfelder
Messing, PTFE beschichtet	Messing, PTFE beschichtet	Messing, beschichtet	Messing, PTFE beschichtet	Messing, beschichtet
keramische Beschichtung	PPS	LCP, PTFE beschichtet	LCP, PTFE beschichtet	PA 12
M12-Steckverbinder, 4-polig	M12-Steckverbinder, 4-polig	M12-Steckverbinder, 4-polig	M12-Steckverbinder, 4-polig	M12-Steckverbinder, 4-polig

- Induktive Sensoren
- Global DC 3-Draht
- DC 3-/4-Draht
- DC 2-Draht
- AC/DC 2-Draht
- AC 2-Draht
- Besondere Eigenschaften
- Hochdruckfeste Sensoren
- Ex-Sensoren
- Stelface-Sensoren
- Hochtemperaturfeste Sensoren
- Sensoren für die Lebensmittel-Industrie
- Faktor-1-Sensoren**
- Schweiß- und magnetfeldfeste Sensoren
- Diagnose-Sensoren
- Große Bauformen
- Ringsensoren
- Schlauchsensoren
- Analoge Abstandsmessung
- Zubehör



Induktive Sensoren mit besonderen Eigenschaften

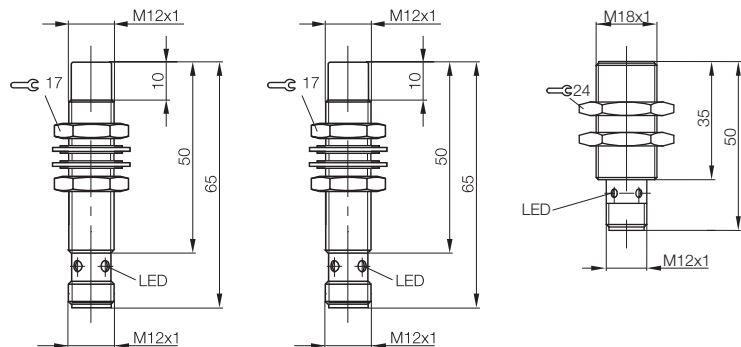
Faktor-1

M12x1, M18x1



		M12x1	M12x1	M18x1
Baugröße		M12x1	M12x1	M18x1
Einbauart (Hinweise im Kapitel Grundlagen beachten)		nichtbündig	nichtbündig	bündig
Nennschaltabstand s_n		8 mm	8 mm	5 mm
Gesicherter Schaltabstand s_a		0...6,5 mm	0...6,3 mm	0...4 mm
Schaltabstandskennzeichen		■ ■	■ ■	■
PNP, Schließer	Bestellcode	BES02K5	BES02K6	BES01R3
	Typenbezeichnung	BES M12ML-PSC80E-S04G-W	BES M12ML-PSC80E-S04G-W01	BES M18MF-PSC50A-S04G
Betriebsspannung U_B		10...30 V DC	10...30 V DC	10...30 V DC
Spannungsfall U_d bei I_a max.		2,5 V	2,5 V	2,5 V
Bemessungsisolationsspannung U_i (Schutzklasse)		250 V AC (II)	250 V AC (II)	250 V AC (II)
Bemessungsbetriebsstrom I_a		200 mA	200 mA	200 mA
Verpolungssicher/vertauschungssicher/kurzschlussfest		ja/ja/ja	ja/ja/ja	ja/ja/ja
Umgebungstemperatur T_a		-25...+70 °C	-25...+70 °C	-25...+70 °C
Schaltfrequenz f max.		2 kHz	2 kHz	2,5 kHz
Ausgangsfunktionsanzeige		LED gelb	LED gelb	LED gelb
Schutzart nach IEC 60529		IP 67	IP 67	IP 67
Zulassungen		CE	CE	CE
Besondere Eigenschaften		störfest gegen magnetische Gleich- und Wechselfelder	störfest gegen magnetische Gleich- und Wechselfelder	störfest gegen magnetische Gleich- und Wechselfelder
Werkstoff	Gehäuse	Messing, PTFE beschichtet	Messing, PTFE beschichtet	Messing, beschichtet
	Aktive Fläche	LCP, PTFE beschichtet	keramische Beschichtung	LCP, PTFE beschichtet
Anschluss		M12-Steckverbinder, 4-polig	M12-Steckverbinder, 4-polig	M12-Steckverbinder, 4-polig

Anschluss-Schaltbilder siehe Seite 906
Schaltabstandskennzeichnungen finden Sie ab Seite 911





Induktive Sensoren mit besonderen Eigenschaften

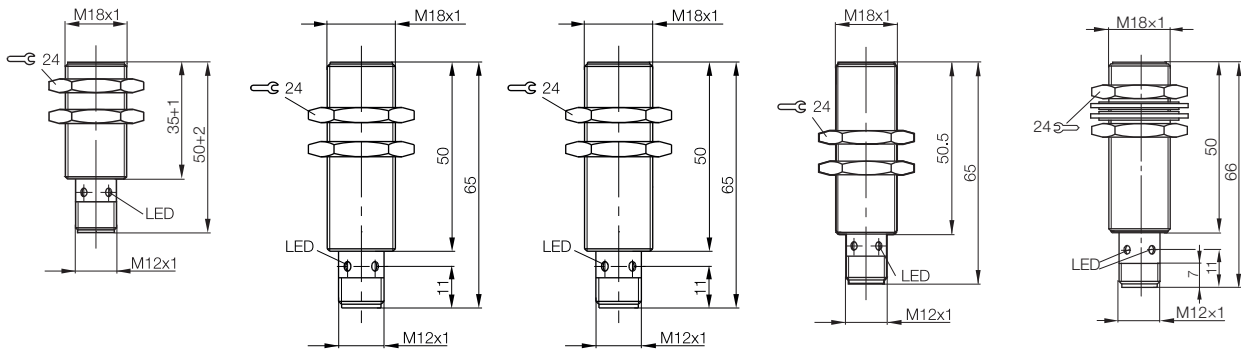
Faktor-1 M18x1



- Induktive Sensoren
- Global DC 3-Draht
- DC 3-/4-Draht
- DC 2-Draht
- AC/DC 2-Draht
- AC 2-Draht
- Besondere Eigenschaften
- Hochdruckfeste Sensoren
- Ex-Sensoren
- Stellface-Sensoren
- Hochtemperaturfeste Sensoren
- Sensoren für die Lebensmittel-Industrie
- Faktor-1-Sensoren**
- Schweiß- und magnetfeldfeste Sensoren
- Diagnose-Sensoren
- Große Bauformen
- Ringsensoren
- Schlauch-sensoren
- Analoge Abstandsmessung
- Zubehör



M18x1	M18x1	M18x1	M18x1	M18x1
bündig	bündig	bündig	bündig	bündig
5 mm	5 mm	5 mm	5 mm	8 mm
0...4 mm	0...4 mm	0...3,9 mm	0...4 mm	0...6,4 mm
■	■	■	■	■
BES02K9	BES02KJ	BES02KK	BES01R1	BES03YT
BES M18MF1-PSC50A-S04G-W	BES M18ML-PSC50A-S04G-W	BES M18ML-PSC50A-S04G-W01	BES M18EL-PSH50A-S04G	BES M18MG-PSC80A-S04G-W
10...30 V DC	10...30 V DC	10...30 V DC	10...55 V DC	10...30 V DC
2,5 V	2,5 V	2,5 V	2 V	3 V
250 V AC (□)	250 V AC (□)	250 V AC (□)	250 V AC (□)	60 V DC (□)
200 mA	200 mA	200 mA	200 mA	200 mA
ja/ja/ja	ja/ja/ja	ja/ja/ja	ja/ja/ja	ja/ja/ja
-25...+70 °C	-25...+70 °C	-25...+70 °C	-25...+70 °C	-25...+70 °C
2,5 kHz	2,5 kHz	2,5 kHz	600 Hz	350 Hz
LED gelb	LED gelb	LED gelb	LED gelb	LED gelb
IP 67	IP 67	IP 67	IP 67	IP 67
CE	CE	CE	CE	CE
störfest gegen magnetische Gleich- und Wechselfelder	störfest gegen magnetische Gleich- und Wechselfelder	störfest gegen magnetische Gleich- und Wechselfelder	störfest gegen magnetische Gleich- und Wechselfelder	störfest gegen magnetische Gleich- und Wechselfelder
Messing, PTFE beschichtet	Messing, PTFE beschichtet	Messing, PTFE beschichtet	Edelstahl rostfrei	Messing, PTFE beschichtet
LCP, PTFE beschichtet	LCP, PTFE beschichtet	keramische Beschichtung	LCP	PPS
M12-Steckverbinder, 4-polig	M12-Steckverbinder, 4-polig	M12-Steckverbinder, 4-polig	M12-Steckverbinder, 4-polig	M12-Steckverbinder, 4-polig



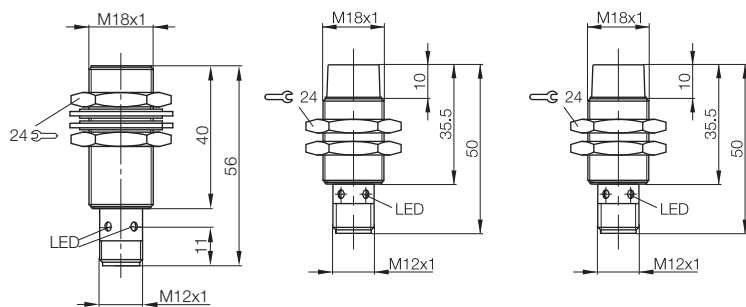
Induktive Sensoren mit besonderen Eigenschaften

Faktor-1 M18x1



Baugröße	M18x1	M18x1	M18x1
Einbauart (Hinweise im Kapitel Grundlagen beachten)	bündig	nichtbündig	nichtbündig
Nennschaltabstand s_n	8 mm	12 mm	12 mm
Gesicherter Schaltabstand s_a	0...6,4 mm	0...9,7 mm	0...9,7 mm
Schaltabstandskennzeichen	■	■■	■■
PNP, Schließer	Bestellcode Typenbezeichnung	BES03YU BES M18MI-PSC80A-S04G-W	BES01R2 BES M18MD-PSC12E-S04G
PNP, Öffner	Bestellcode Typenbezeichnung		BES02K7 BES M18MD-PSC12E-S04G-W
Betriebsspannung U_B	10...30 V DC	10...30 V DC	10...30 V DC
Spannungsfall U_G bei I_e max.	3 V	2,5 V	2,5 V
Bemessungsisolationsspannung U_i (Schutzklasse)	60 V DC (□)	250 V AC (□)	250 V AC (□)
Bemessungsbetriebsstrom I_e	200 mA	200 mA	200 mA
Verpolungssicher/vertauschungssicher/kurzschlussfest	ja/ja/ja	ja/ja/ja	ja/ja/ja
Umgebungstemperatur T_a	-25...+70 °C	-25...+70 °C	-25...+70 °C
Schaltfrequenz f max.	600 Hz	2,5 kHz	2,5 kHz
Ausgangsfunktionsanzeige	LED gelb	LED gelb	LED gelb
Schutzart nach IEC 60529	IP 67	IP 67	IP 67
Zulassungen	CE	CE	CE
Besondere Eigenschaften	störfest gegen magnetische Gleich- und Wechselfelder	störfest gegen magnetische Gleich- und Wechselfelder	störfest gegen magnetische Gleich- und Wechselfelder
Werkstoff	Gehäuse	Messing, PTFE beschichtet	Messing, beschichtet
	Aktive Fläche	PPS	LCP, PTFE beschichtet
Anschluss	M12-Steckverbinder, 4-polig	M12-Steckverbinder, 4-polig	M12-Steckverbinder, 4-polig

Anschluss-Schaltbilder siehe Seite 906
Schaltabstandskennzeichnungen finden Sie ab Seite 911





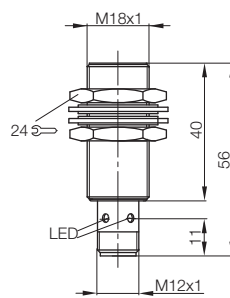
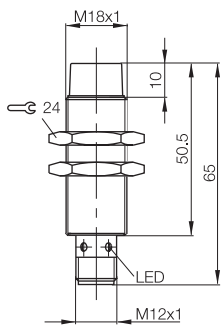
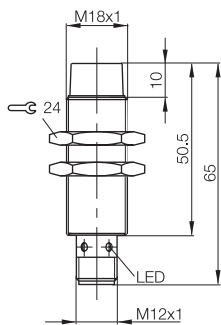
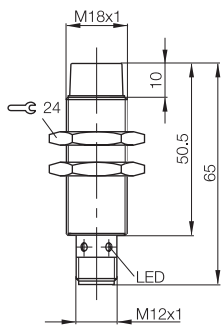
Induktive Sensoren mit besonderen Eigenschaften

Faktor-1 M18x1



M18x1	M18x1	M18x1	M18x1	
nichtbündig	nichtbündig	nichtbündig	quasibündig	
12 mm	12 mm	12 mm	12 mm	
0...9,7 mm	0...9,5 mm	0...10,8 mm	0...9,7 mm	
■ ■	■ ■	■ ■	■ ■ ■	
BES02KF	BES02KH		BES03YW	
BES M18ML-PSC12E-S04G-W	BES M18ML-PSC12E-S04G-W01		BES M18MG-PSC12A-S04G-W	
		BES01R0		
		BES M18EL-POC12E-S04G		
10...30 V DC	10...30 V DC	10...30 V DC	10...30 V DC	
2,5 V	2,5 V	2 V	3 V	
250 V AC (□)	250 V AC (□)	250 V AC (□)	60 V DC (□)	
200 mA	200 mA	200 mA	200 mA	
ja/ja/ja	ja/ja/ja	ja/ja/ja	ja/ja/ja	
-25...+70 °C	-25...+70 °C	-25...+70 °C	-25...+70 °C	
2,5 kHz	2,5 kHz	300 Hz	600 Hz	
LED gelb	LED gelb	LED gelb	LED gelb	
IP 67	IP 67	IP 67	IP 67	
CE	CE	CE	CE	
störfest gegen magnetische Gleich- und Wechselfelder	störfest gegen magnetische Gleich- und Wechselfelder	störfest gegen magnetische Gleich- und Wechselfelder	störfest gegen magnetische Gleich- und Wechselfelder	
Messing, PTFE beschichtet	Messing, PTFE beschichtet	Edelstahl rostfrei	Messing, PTFE beschichtet	
LCP, PTFE beschichtet	keramische Beschichtung	LCP	PPS	
M12-Steckverbinder, 4-polig	M12-Steckverbinder, 4-polig	M12-Steckverbinder, 4-polig	M12-Steckverbinder, 4-polig	

- Induktive Sensoren
- Global DC 3-Draht
- DC 3-/4-Draht
- DC 2-Draht
- AC/DC 2-Draht
- AC 2-Draht
- Besondere Eigenschaften
- Hochdruckfeste Sensoren
- Ex-Sensoren
- Stelface-Sensoren
- Hochtemperaturfeste Sensoren
- Sensoren für die Lebensmittel-Industrie
- Faktor-1-Sensoren**
- Schweiß- und magnetfeldfeste Sensoren
- Diagnose-Sensoren
- Große Bauformen
- Ringsensoren
- Schlauchsensoren
- Analoge Abstandsmessung
- Zubehör



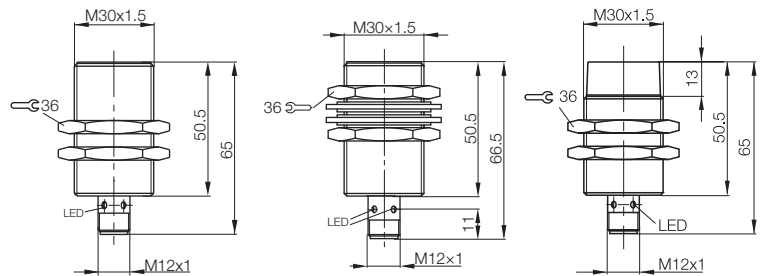
Induktive Sensoren mit besonderen Eigenschaften

Faktor-1 M30x1,5



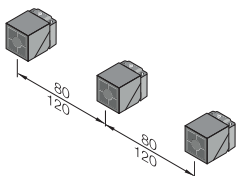
Baugröße	M30x1,5	M30x1,5	M30x1,5
Einbauart (Hinweise im Kapitel Grundlagen beachten)	bündig	bündig	nichtbündig
Nennschaltabstand s_n	10 mm	15 mm	20 mm
Gesicherter Schaltabstand s_a	0...8,1 mm	0...12,1 mm	0...16 mm
Schaltabstandskennzeichen	■	■■	■
PNP, Schließer	Bestellcode	BES02KM	BES03YY
	Typenbezeichnung	BES M30ML-PSC10A-S04G-W	BES M30MI-PSC15A-S04G-W
PNP, Schließer	Bestellcode		BES02KP
	Typenbezeichnung		BES M30ML-PSC20E-S04G-W
Betriebsspannung U_B	10...30 V DC	10...30 V DC	10...30 V DC
Spannungsfall U_d bei I_o max.	2,5 V	3 V	2,5 V
Bemessungsisolationsspannung U_i (Schutzklasse)	250 V AC (□)	60 V DC (□)	250 V AC (□)
Bemessungsbetriebsstrom I_o	200 mA	200 mA	200 mA
Verpolungssicher/vertauschungssicher/kurzschlussfest	ja/ja/ja	ja/ja/ja	ja/ja/ja
Umgebungstemperatur T_a	-25...+70 °C	-25...+70 °C	-25...+70 °C
Schaltfrequenz f max.	600 Hz	250 Hz	1 kHz
Ausgangsfunktions-/Betriebsspannungsanzeige	LED gelb/nein	LED gelb/nein	LED gelb/nein
Schutzart nach IEC 60529	IP 67	IP 67	IP 67
Zulassungen	CE	CE	CE
Besondere Eigenschaften	störfest gegen magnetische Gleich- und Wechselfelder	störfest gegen magnetische Gleich- und Wechselfelder	störfest gegen magnetische Gleich- und Wechselfelder
Werkstoff	Gehäuse	Messing, PTFE beschichtet	Messing, PTFE beschichtet
	Aktive Fläche	LCP, PTFE beschichtet	LCP, PTFE beschichtet
Mögliche Einbauvarianten			
Anschluss	M12-Steckverbinder, 4-polig	M12-Steckverbinder, 4-polig	M12-Steckverbinder, 4-polig

Anschluss-Schaltbilder siehe Seite 906
Schaltabstandskennzeichnungen finden Sie ab Seite 911

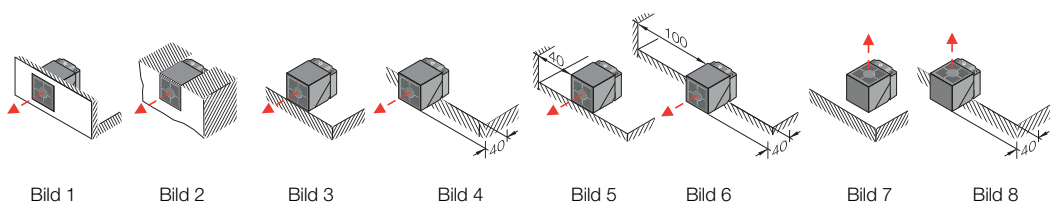


Reihenmontage

bündig 80 mm
nichtbündig 120 mm



Zulässige Einbauvarianten





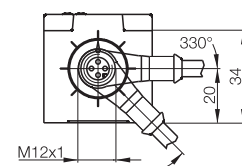
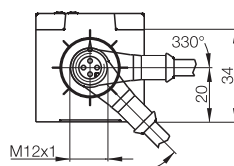
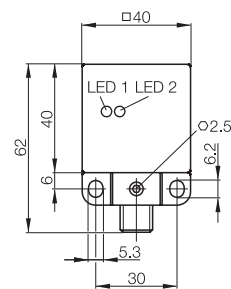
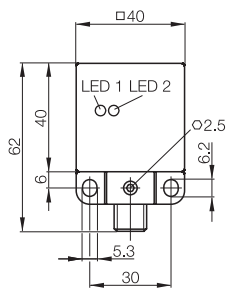
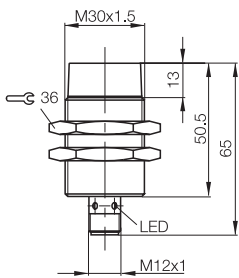
Induktive Sensoren mit besonderen Eigenschaften

Faktor-1

M30x1,5, 40x40 mm Unicomact



M30x1,5	40x40 mm	40x40 mm	
nichtbündig	bündig	bündig	Induktive Sensoren
20 mm	15 mm	15 mm	Global DC 3-Draht
0...16 mm	0...11,9 mm	0...11,9 mm	DC 3-/4-Draht
■	■	■	DC 2-Draht
BES03MZ	BES021P	BES021T	AC/DC 2-Draht
BES M30ML-PSC20E-S04G-W01	BES Q40KFU-PSC15A-S04G	BES Q40KFU-PSC15A-S04G-W01	AC 2-Draht
	BES022K	BES0214	Besondere Eigenschaften
	BES Q40KFU-PAC15A-S04G	BES Q40KFU-PAC15A-S04G-W01	Stellface-Sensoren
10...30 V DC	10...30 V DC	10...30 V DC	Hochdruckfeste Sensoren
2,5 V	2,5 V	2,5 V	Ex-Sensoren
250 V AC (□)	250 V AC (□)	250 V AC (□)	Stellface-Sensoren
200 mA	200 mA	200 mA	Hochtemperaturfeste Sensoren
ja/ja/ja	ja/ja/ja	ja/ja/ja	Sensoren für die Lebensmittel-Industrie
-25...+70 °C	-25...+70 °C	-25...+70 °C	Faktor-1-Sensoren
1 kHz	400 Hz	400 Hz	Schweiß- und magnetfeldfeste Sensoren
LED gelb/nein	LED gelb/LED grün	LED gelb/LED grün	Diagnose-Sensoren
IP 67	IP 67	IP 67	Große Bauformen
CE	CE	CE	Ringsensoren
störfest gegen magnetische Gleich- und Wechselfelder	störfest gegen magnetische Gleich- und Wechselfelder	störfest gegen magnetische Gleich- und Wechselfelder	Schlauchsensoren
Messing, PTFE beschichtet	PBT	PBT, Keramisch beschichtet	Analoge Abstandsmessung
keramische Beschichtung	PBT	PBT, Keramisch beschichtet	Zubehör
	Bild 1...8	Bild 1...8	
M12-Steckverbinder, 4-polig	M12-Steckverbinder, 4-polig	M12-Steckverbinder, 4-polig	



Induktive Sensoren mit besonderen Eigenschaften

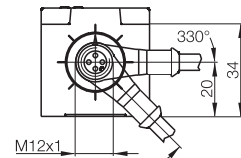
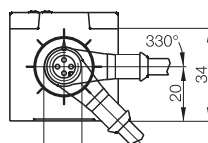
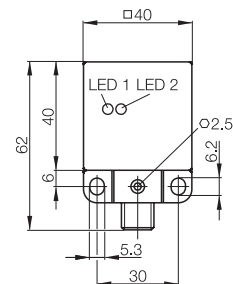
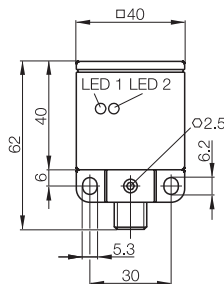
Faktor-1

40x40 mm Unicomact



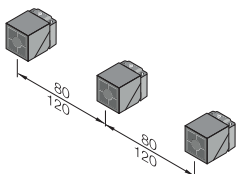
Baugröße	40x40 mm	40x40 mm	
Einbauart (Hinweise im Kapitel Grundlagen beachten)	bündig	nichtbündig	
Nennschaltabstand s_n	20 mm	25 mm	
Gesicherter Schaltabstand s_a	0...16 mm	0...20,2 mm	
Schaltabstandskennzeichen	■ ■	■	
PNP, Schließer	Bestellcode BES021U		
	Typenbezeichnung BES Q40KFU-PSC20A-S04G		
PNP, Antivalent	Bestellcode BES0216	BES021A	
	Typenbezeichnung BES Q40KFU-PAC20A-S04G	BES Q40KFU-PAC25E-S04G	
Betriebsspannung U_B	10...30 V DC	10...30 V DC	
Spannungsfall U_G bei I_o max.	2,5 V	2,5 V	
Bemessungsisolationsspannung U_i (Schutzklasse)	250 V AC (□)	250 V AC (□)	
Bemessungsbetriebsstrom I_o	200 mA	200 mA	
Verpolungssicher/vertauschungssicher/kurzschlussfest	ja/ja/ja	ja/ja/ja	
Umgebungstemperatur T_a	-25...+70 °C	-25...+70 °C	
Schaltfrequenz f max.	400 Hz	250 Hz	
Ausgangsfunktions-/Betriebsspannungsanzeige	LED gelb/LED grün	LED gelb/LED grün	
Schutzart nach IEC 60529	IP 67	IP 67	
Zulassungen	CE	CE	
Besondere Eigenschaften	störfest gegenmagnetische Gleich- und Wechselfelder	störfest gegenmagnetische Gleich- und Wechselfelder	
Werkstoff Gehäuse	PBT	PBT	
Aktive Fläche	PBT	PBT	
Mögliche Einbauvarianten	Bild 1...8	Bild 3...8	
Anschluss	M12-Steckverbinder, 4-polig	M12-Steckverbinder, 4-polig	

Anschluss-Schaltbilder siehe Seite 906
Schaltabstandskennzeichnungen finden Sie ab Seite 911

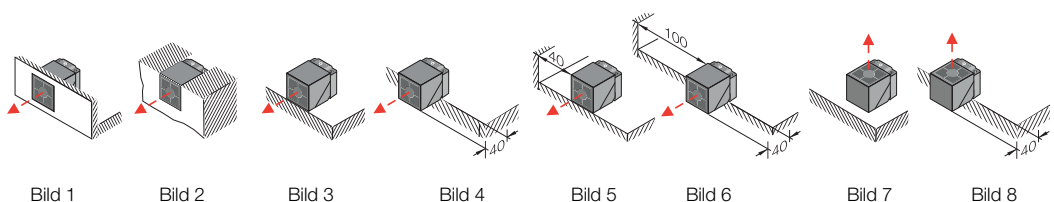


Reihenmontage

bündig 80 mm
nichtbündig 120 mm



Zulässige Einbauvarianten





Induktive Sensoren mit besonderen Eigenschaften

Faktor-1 40x40 mm Unicomact



40x40 mm	40x40 mm	40x40 mm	
nichtbündig	nichtbündig	nichtbündig	Induktive Sensoren
35 mm	35 mm	40 mm	Global DC 3-Draht
0...28,4 mm	0...28,1 mm	0...32,4 mm	DC 3-/4-Draht
■	■	■ ■	DC 2-Draht
BES0220	BES0221	BES0223	AC/DC 2-Draht
BES Q40KFU-PSC35E-S04G	BES Q40KFU-PSC35E-S04G-W01	BES Q40KFU-PSC40E-S04G	AC 2-Draht
BES021H	BES021K		Besondere Eigenschaften
BES Q40KFU-PAC35E-S04G	BES Q40KFU-PAC35E-S04G-W01		Hochdruckfeste Sensoren
10...30 V DC	10...30 V DC	10...30 V DC	Ex-Sensoren
2,5 V	2,5 V	2,5 V	Steelface-Sensoren
250 V AC (□)	250 V AC (□)	250 V AC (□)	Hochtemperaturfeste Sensoren
200 mA	200 mA	200 mA	Sensoren für die Lebensmittel-Industrie
ja/ja/ja	ja/ja/ja	ja/ja/ja	Faktor-1-Sensoren
-10...+70 °C	-10...+70 °C	-10...+70 °C	Schweiß- und magnetfeldfeste Sensoren
250 Hz	250 Hz	100 Hz	Diagnose-Sensoren
LED gelb/LED grün	LED gelb/LED grün	LED gelb/LED grün	Große Bauformen
IP 67	IP 67	IP 67	Ringsensoren
CE	CE	CE	Schlauchsensoren
störfest gegenmagnetische Gleich- und Wechselfelder	störfest gegenmagnetische Gleich- und Wechselfelder	störfest gegenmagnetische Gleich- und Wechselfelder	Analoge Abstandsmessung
PBT	PBT, keramisch beschichtet	PBT	Zubehör
PBT	PBT, keramisch beschichtet	PBT	
Bild 3...8	Bild 4...8	Bild 4...8	
M12-Steckverbinder, 4-polig	M12-Steckverbinder, 4-polig	M12-Steckverbinder, 4-polig	

